

## M1Tune Software

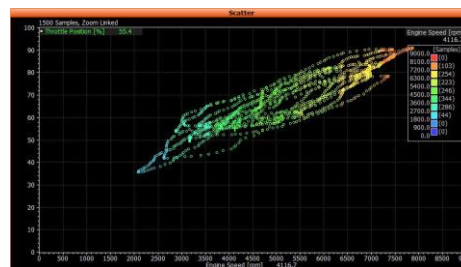


Il software M1Tune permette la calibrazione del motore e delle strategie motore in maniera semplice ed intuitiva.

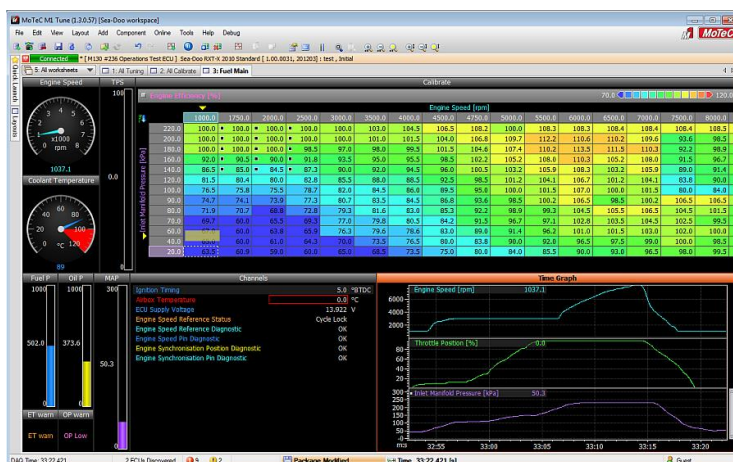
Le azioni possibili sono molteplici, dalla calibratura di singoli parametri a tabelle complesse ( 3 assi ) fino all'utilizzo di grafici in tempo reale e allarmi personalizzati.

In dettaglio sarà possibile:

- Calibrare quantità benzina e relative trim cilindro per cilindro
- Calibrare quantità benzina in accelerazione e decelerazione
- Calibrare anticipo e relativi trim cilindro per cilindro
- Calibrare apertura farfalla marcia per marcia
- Calibrare auto-correzione lambda
- Calibrare Idle Control
- Calibrare GearShift Control in upshift e downshift
- Calibrare sistema Knock
- Calibrare strategia Traction Control
- Calibrare strategia Launch Control
- Calibrare strategia Anti-Wheelie
- Calibrare strategia Engine Braking
- Configurare Acquisizione Dati



I grafici in tempo reale e tutti gli altri elementi grafici, permettono la visualizzazione immediata degli eventi e permettono all'utente di agire di conseguenza.



Infine per i Team che lo desiderano, la centralina M130 può funzionare da acquirente dati. Questo permette un'analisi dettagliata delle strategie e del controllo motore utilizzando il software MoTeC I2.

<https://www.motec.com.au/i2/i2features/>

Tale software ha un'interfaccia del tutto simile a MoTeC M1Tune.

## REQUISITI DI SISTEMA:

Sistema operativo: Windows XP, Vista, Win7, Win8, Win10 (32 e 64 bit)

Risoluzione minima dello schermo: 1024 x 768

Porta di comunicazione: porta Ethernet

Protocollo di comunicazione: IPV6

## DOWNLOAD:

Il software è gratuito e disponibile sul sito MoTeC:

<http://www.motec.com.au/software/latestreleases/>

Non necessità di attivazioni o procedure particolari per iniziare ad utilizzarlo.

